

KASSENROHRPOST



DIE KASSENROHRPOST

kommt überall dort zum Einsatz, wo größere Bargeldbestände in öffentlich zugänglichen Bereichen anfallen – sei es in Supermärkten, Tankstellen, Mautstationen oder Geschäften.

DER AUFGABENBEREICH

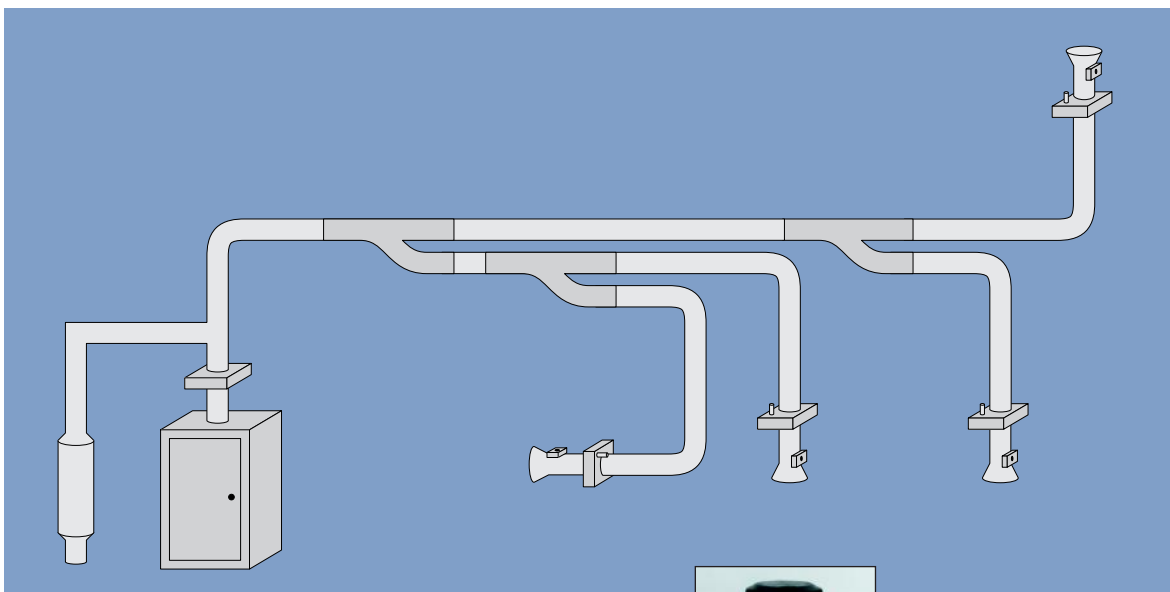
Mit der Kassenrohrpost können einerseits die Kassen mit Wechselgeld versorgt werden, andererseits Münzen, Scheine, Schecks oder Kreditkartenbelege aus dem Kassabereich weggebracht und in einem gesicherten Bereich wie der Hauptkasse oder dem Tresor deponiert werden.

DIE VORTEILE

In regelmäßigen Abständen oder bei Erreichen einer bestimmten Summe werden Überschüsse abgeschöpft und somit die Bestände in der Kassa gering gehalten. Außerdem erledigt die Kassenrohrpost sämtliche innerbetriebliche Geldtransporte sicher und zuverlässig – sogar nach Betriebsschluß. Dieser Sicherheitsgewinn schlägt sich nicht zuletzt in den Ausgaben für Versicherung und Überfallsrisikoabdeckung nieder.

DIE SYSTEME

Je nach Gegebenheit kommt stets das passende System zum Einsatz:

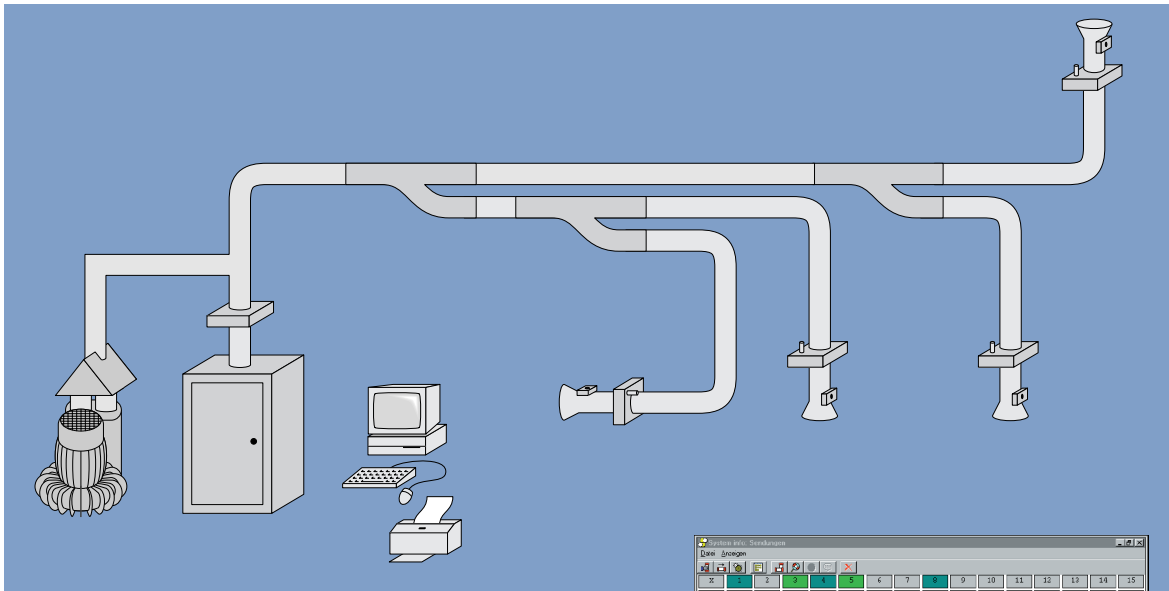


DIE EINRICHTUNGSANLAGE

Bei dieser einfachen, kostengünstigen Anlage wird eine direkte Verbindung von der Kassa zum Tresor oder zur Hauptkasse hergestellt. Das Versandrohr wird wahlweise von oben, unten oder waagrecht in den Kassabereich eingeleitet. Die platzsparende Kassastation verfügt weiters über einen benutzerfreundlichen Abfahrtspeicher: selbst wenn gerade eine Sendung unterwegs ist, kann die Hülse jederzeit eingespeichert werden. Der Abtransport erfolgt dann automatisch nach Freiwerden der Anlage.

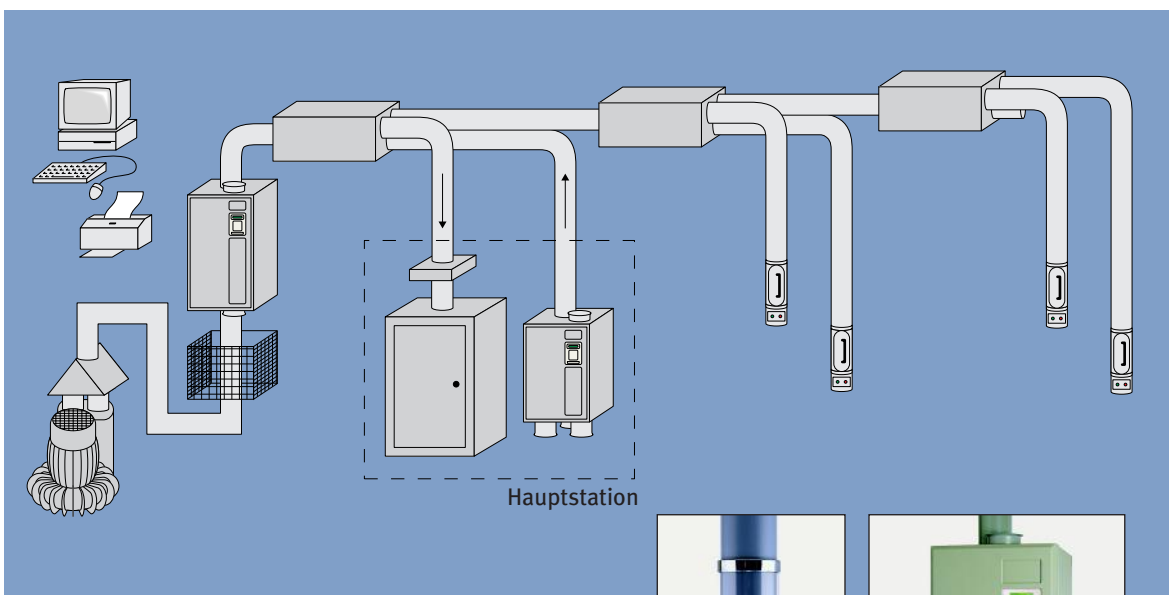
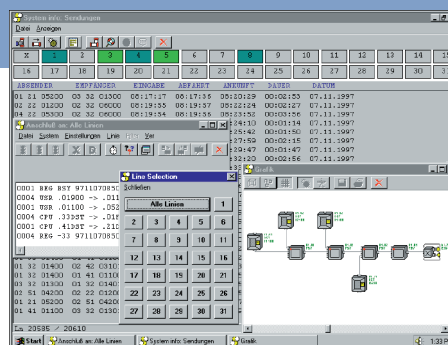


Versandhülse mit Klappdeckel



DIE EINRICHTUNGSANLAGE MIT PC-ÜBERWACHUNG

Diese Anlage bietet zusätzlich noch weitere Vorteile: wird die Einrichtungsanlage mit Mikroprozessorsteuerung nämlich an einen Drucker oder PC angeschlossen, so können sämtliche Sendungsdaten dadurch aufgezeichnet und statistisch ausgewertet werden.



DIE ZWEIRICHTUNGSANLAGE

Diese Anlage kann nicht nur über Drucker und PC-Anschluß verfügen, sondern auch Wechselgeld von der Hauptstation oder den Wechselgeldkassen zu den einzelnen Kassen senden. Unbenötigte Leerhülsen werden außerdem automatisch zwischen den Kassen verteilt. Das Versandrohr mündet dabei von oben in die Kassenstation.



Kassenstation



Wechselgeldkassenstation

| Technische Daten für Kassenrohrpost (mm) | | | | | | |
|------------------------------------------|-------------|------------------|---------|---------------|------------|--|
| Fahrrohrdurchmesser, Material | Bogenradius | Versandhülse Typ | Lademaß | Verschlussart | versperbar | |
| 110x2,3 PVC | 650 | 110K | 230x82 | Schwenkdeckel | x | |
| „ | 550 | 110B | 185x82 | „ | x | |

 Standarddimensionen

Der Rohrdurchmesser muß den Durchmesserangaben der Hülse immer genau entsprechen, der Bogenradius kann jedoch größer sein als angegeben. Sondermaße und -materialien sind auf Anfrage erhältlich.

Auszug aus unserer Referenzliste:

Carrefour: 14 Märkte

H & M: 4 Shops

Home Depot: 600 Märkte

Hornbach: 5 Märkte

IKEA: 36 Häuser

K Mart: 15 Stores

Media Markt: 40 Märkte

METRO: 91 Märkte

S-market: 20 Märkte

Saturn: 15 Standorte

TESCO: 10 Märkte

Woolworths: 35 Filialen

Ing. Sumetzberger GMBH

A-1110 Wien, Leberstraße 108, Tel. ++43/1/740 35 0, Fax ++43/1/740 35-300

e-mail: pt.sales@sumetzberger.at, Internet: www.sumetzberger.at

... und weltweit mehr als 50 Vertretungen.

Sumetzberger 
Technik die bewegt